

zeller

Labworld.at

Gültig bis 20.12.2024



Alles für's Labor

Laborinfo Herbst 2024:
Mit den Blättern,
fallen auch die Preise

+43 (0)5576 76705

office@labworld.at



EINZELN ERHÄLTlich



DURAN® BECHERGLÄSER, niedere Form, mit Ausguss

Art.Nr.	Volumen [ml]	Ø [mm]	h [mm]	VE	LP / VE €	Aktionspreis €
211062402	100	50	70	1Stk.	5,72	1,14
211063604	250	70	95	1Stk.	6,23	1,25
211064806	600	90	125	1Stk.	9,28	1,86
211065408	1000	105	145	1Stk.	14,76	2,95

EINZELN ERHÄLTlich



DURAN® ERLENMEYERKOLBEN, enghals

Art.Nr.	Volumen [ml]	Ø [mm]	Hals Ø [mm]	h [mm]	VE	LP / VE €	Aktionspreis €
212162403	100	64	22	105	1Stk.	6,59	1,32
212163605	250	85	34	145	1Stk.	6,68	1,34
212164404	500	105	34	180	1Stk.	8,89	1,78
212165409	1000	131	42	220	1Stk.	15,07	3,01



pH-Sensor InPro X1, Glasfrei, CIP-beständig

Hält 10x länger als herkömmliche ISFET Elektroden

Mit seiner unzerbrechlichen X-Chip Technologie bietet der InPro X1 HLS eine extrem sichere und äußerst zuverlässige pH Messung für Produktionsprozesse in der Lebensmittel- und Getränkeindustrie.

Die geringe Drift und die lange Lebensdauer des Sensors reduzieren den Wartungsaufwand, Kosten für Wartung, Kalibrierung und Ersatzteilbeschaffung.

Seine schnelle Reaktion auf pH-Änderungen verbessert die Prozesssteuerung, was zu einem geringeren Verbrauch von Zusatzstoffen und kürzeren Chargenzeiten.

Die digitale Technologie Intelligent Sensor Management (ISM™) bietet vorausschauende Diagnosen, wie z. B. den Dynamic Lifetime Indicator (DLI), störungsfreie Signalübertragung, schnelle Plug-and-Measure-Installation und einfache Kalibrierung.



ISM™



pH-Sensor als Schlagzeug Drumsticks?



The Unbreakable InPro X1 pH Sensor



METTLER TOLEDO

Video:



Die Mitarbeiter von Mettler demonstrierten auf kreative Weise die Unzerbrechlichkeit der glasfreien InPro X1 Sensoren. Um die Robustheit zu verdeutlichen, verwendeten sie die Sensoren als Drumsticks und spielten damit auf einem Schlagzeug. Diese außergewöhnliche Vorführung unterstrich eindrucksvoll die Langlebigkeit und Stabilität der InPro X1 Sensoren, selbst unter extremen Bedingungen. <https://youtu.be/6TGJfjpPLk>



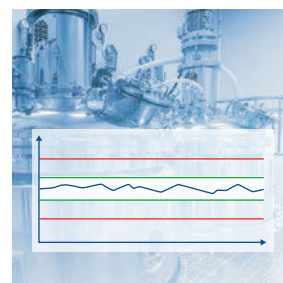
Beständig gegen Clean-in-Place- Prozesse: Erster lebensmittelsichere, Inline-pH-Sensor, der der Reinigung widersteht ohne Einbußen bei Genauigkeit oder Lebensdauer



Beseitigt das Risiko einer Glasverunreinigung
Die bruchsichere X-Chip-pH-Sensortechnologie ermöglicht eine Inline-pH-Messung ohne das Risiko einer Verunreinigung durch Glasfragmente.

Art.Nr.	Beschreibung	LP €	Aktionspreis €
30389700	pH Sensor InPro X1 HLS-N200-K120, 120mm	1.760,00	1.496,00
30389701	pH Sensor InPro X1 HLS-N200-K225, 225mm	1.863,50	1.583,98
59902193	ISM-Sensorkabel AK9/3m	92,75	78,84

Gegebenenfalls ist ein Transmitter, eine InFit Armatur und Einschweißstutzen notwendig. Gerne erstellen wir ein individuelles Angebot für Ihre Anforderungen.



Verbesserung von Produktausbeute und Qualität
Echte Prozesskontrolle durch präzise Inline pH-Messung führt zu verbesserter Produktqualität, Ausbeute und kürzere Chargen Zeiten.



Erfüllt alle Lebensmittelvorschriften:
Der InPro X1 HLS ist hygienisch gestaltet, mit lebensmittel- und getränketauglichen Materialien. Zertifikate: 3A, EHEDG, EC1935/2004, ATEX und FM.

Gerne vereinbaren wir einen Termin für eine Teststellung in Ihrer Produktion:

Ihr Ansprechpartner:
Michael Bittner
Tel.: +43 5576 76705 21
service@labworld.at



Thermo-Button & Hygro-Button

Der kleinste Temperatur und Feuchte Logger der Welt

Ideal für Ihre Temperaturkontrollen, für die Überwachung Ihrer Produkte, Transporte, Prozesse und für Ihr HACCP - Vorhaben !

Diskret und robust, kann dieser Temperatur Logger überall angebracht werden, verträgt Stöße, Wasser und Staub. Alle Aufzeichnungen werden fälschungssicher im Speicher archiviert und datiert (Software bitte separat bestellen).

Typ	Thermo Button 21G	Thermo Button 22L	Thermo Button 22T	Thermo Button 22E	Thermo Button 25L	Hygro Button 23
Art.Nr.	DAL0052	DAL0075	DAL0076	DAL0105	DAL0123	DAL0084
Messbereich °C	-40/+85°C	-40/+85°C	0/+125°C	+15/+140°C	-40/+85°C	-25/+85°C
Messbereich H%	-	-	-	-	-	0/100%
Genauigkeit	±1°C	±0.5°C	±0.5°C	±1.5°C (3)	±0.5°C	±0.5°C/5%
Auflösung	0.5°C	0.1°C oder 0.5°C	0.1°C oder 0.5°C	0.1°C oder 0.5°C	0.1°C oder 0.5°C	0.1°C oder 0.5°C
Anzahl von Werten	2048	4096 oder 8192	4096 oder 8192	4096 oder 8192 (3)	62720 oder 125440	4096 oder 8192
Messtakt	1 bis 255 Min	1 sec bis 273 Std	1 sec bis 273 Std	1 sec bis 273 Std	5 Min bis 273 Std	1 sec bis 273 h
Lebensdauer	max 10 Jahre (1)	max 10 Jahre (1)	30 bis 50 Sterilisationszyklen (2)	30 bis 50 Sterilisationszyklen (2)	max 10 Jahre (1)	max 10 Jahre (1)
LP €	82,00	153,00	225,00	312,00	210,00	276,00
Aktionspreis €	61,50	114,75	168,75	234,00	157,50	207,00

(1) Zwischen -30 und +50°C. Längere Einwirkung über 50°C kann die Lebensdauer des Produkts verkürzen.

(2) Ein Zyklus = Start bei 25°C, Halten bei 121°C für 15 Minuten und Rückkehr zu 25°C.

Zubehör (nur in Kombination mit Thermo- / Hygro-Button bestellbar):

Art.Nr.	Beschreibung	LP €	Aktionspreis €
DAL0018	Schlüsselträger Blau	3,50	3,15
DAL0020	Schlüsselträger Grün	3,50	3,15
DAL0021	Schlüsselträger Blau	3,50	3,15
DAL0022	Schlüsselträger Blau	3,50	3,15
DAL0023	Schlüsselträger Blau	3,50	3,15
DAL0096	Wasserdichte Kapsel für Thermo-Button	66,00	59,40
DAL0024	Wandbefestigungsöse für Thermo-Buttons	3,50	3,15



Originalgröße



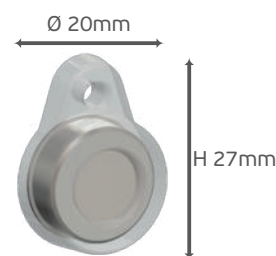
iBee - wasserdichte Temperaturlogger

Lebensmittelechte Miniaturlogger mit Silikonbeschichtung

Es ist die ideale Lösung für die Überwachung eines Produkts oder für die Validierung von Sterilisation in der Lebensmittelindustrie. Die iBee haben eine interne Batterie, die eine Betriebsdauer von bis zu 10 Jahren ermöglicht. Darüber hinaus bleibt ihre Präzision über die Zeit sehr stabil und driftet nicht. Sie entsprechen der Norm DIN EN 12830.

Die Auslesung des wasserdichten Temperaturloggers erfordert die Verwendung einer angepassten USB - Ausleseklammer (Software bitte separat bestellen).

Typ	iBee 22L	iBee 22T	iBee 22E
Art.Nr.	ALP0018	ALP0019	ALP0020
Temp. °C	-40/+85°C	0/+125°C	+15/+140°C
Genauigkeit	±0.5°C	±0.5°C	±1.5°C (3)
Auflösung	0.1°C oder 0.5°C	0.1°C oder 0.5°C	0.1°C oder 0.5°C
Anzahl von Werten	4096 oder 8192	4096 oder 8192	4096 oder 8192 (3)
Messtakt	1 sec bis 273 Std	1 sec bis 273 Std	1 sec bis 273 Std
Lebensdauer	max 10 Jahre (1)	30 bis 50 Sterilisationszyklen (2)	30 bis 50 Sterilisationszyklen (2)
LP €	240,00	218,00	196,00
Aktionspreis €	180,00	163,50	147,00



Originalgröße



Temperaturlogger mit Einstechfühler WeePik

Der ideale Verbündete für die HACCP-Kontrolle

Messung der Kerntemperatur von Lebensmitteln beim Kochen, Kühlen, Sterilisieren oder Pasteurisieren sowie Überprüfung der Einhaltung der Temperatur während Ihrer Produktionszyklen. Der WeePik Temperaturlogger verwendet die Thermotrack PC-Software zum Programmieren, Ablesen und Berechnen der Sterilisationswerte (SWG) oder Pasteurisierungswerte (PW).

Technische Daten:

Temperaturbereich : von 0°C bis 125°C
 Auflösung : 0.1°C
 Genauigkeit : ± 0.125°C
 Speicher : 92.000 Messungen
 Einstechfühler : Edelstahl mit Lebensmittelkontakt
 Abmessungen Fühler: L 140mm, Ø5mm
 Abmessungen Kopfes: H 32mm, Ø27mm
 Batterie : wechselbar (CR2050W)
 Schutzart : IP68 (wasserdicht)



Art.Nr.	Beschreibung	LP €	Aktionspreis €
ALP0030	WeePik, Temperatur-Dalalogger mit Einstechfühler	591,00	531,90

Kalibrierzertifikate

(in Kombination mit Thermo- / Hygro-Button / iBee od. WeePik bestellbar):

Art.Nr.	Beschreibung	LP €	Aktionspreis €
ZA0001	Temperatur - Kalibrierzertifikat, 3 Punkte, für Thermo- / Hygro-Button, iBee & WeePik Logger	74,00	66,60
ZA0025	ISO 17025 Temperatur - Kalibrierzertifikat, 3 Punkte, für Thermo- / Hygro-Button, iBee & WeePik Logger	198,00	178,20
ZA0062	Feuchtigkeit - Kalibrierzertifikat, 2 Punkte f. Hygro Button	191,00	171,90



Software Thermotrack PC

Benutzerfreundliche und leistungsstarke Software

Die Software bietet eine umfassende Lösung zur effizienten Temperatur- und Feuchtigkeitsüberwachung, insbesondere in Bereichen, in denen die Einhaltung der Kühlkette von entscheidender Bedeutung ist. Per Knopfdruck erhalten Sie sofort Kurven, Temperaturlisten und Überschreitungen kritischer Schwellen zur Überprüfung der Kühlkette.

Schnelles Lesen

- Kurve mit einem Klick und Zoom mit der Maus
- Mini, Maxi, Durchschnitt, MKT
- Liste der Werten, Liste der Überschreitungen
- Automatisches Drucken der Kurve
- Automatische Archivierung auf PC oder Server
- Excel exportieren, PDF exportieren

Einfache Programmierung

- Wahl der Messtakt, Auflösung
- Einstellung der oberen und unteren Alarmschwellen mit Zeitverzögerung
- Wahl der Anfangszeit
- Identifizierung des Kühlschranks, des Fahrzeugs, des Lots...



Art.Nr.	Beschreibung	LP €	Aktionspreis €
PF20062	Software Thermotrack PRO (unbegrenzte Anzahl an Thermo-Button, ohne USB-Lesegerät)	620,00	465,00
PF20072	Software Thermotrack CINCO (für max. 5 Thermo-Button, inkl. USB-Lesegerät, ohne USB-Lesegerät)	368,00	276,00
PF20071	Software Thermotrack SOLO (für max. 1 Thermo-Button, inkl. USB-Lesegerät, ohne USB-Lesegerät)	93,00	69,75
DAL0085	USB-Lesegerät für Thermo- und Hygro-Button	77,00	57,75
ALP0027	USB-Lesegerät für WeePIK Einstichlogger	112,00	84,00
ALP0004	USB-Ausleseklammer für iBee wasserdichte Logger	77,00	57,75
ZA0086	Android Lesegerät für Thermotrack Mobile App (Auslesen und programmieren v. Thermo- & Hygro-Button am Handy)	164,00	123,00



Einmalkauf,
keine monatlichen Kosten

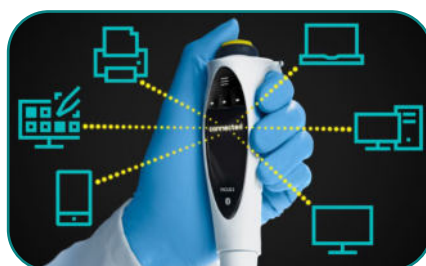
Elektronische Pipette - Sartorius Picus 2

Verbunden für die Zukunft

Picus 2 Pipetten gewährleisten zuverlässige, wiederholbare Pipettierergebnisse und zeichnen sich durch das bewährte ergonomische Design aus, welches Belastungen reduziert. Die Bedienung ist so intuitiv wie bei einer mechanischen Pipette mit erweiterten Funktionen, sodass sowohl Einsteiger als auch Experten die Picus 2 optimal nutzen können. In die Hand nehmen, einschalten und loslegen!

Wenn Sie Picus 2 mit Ihrem Mobilgerät verbinden, können Sie die Sartorius Pipetting Mobile App nutzen, um Arbeitsabläufe zur Probenvorbereitung reibungslos durchzuführen und die Pipetteneinstellung automatisch anzupassen, was Ihre Produktivität auf ein neues Niveau hebt. Mit der App können Sie außerdem die Pipetten auf die neueste Software aktualisieren.

Art.Nr.	Anzahl Kanäle	Volumenbereich µl	LP €	Aktionspreis €
LH-747021	1	0,2-10	849,00	628,26
LH-747041	1	5-120	849,00	628,26
LH-747061	1	10-300	849,00	628,26
LH-747081	1	50-1.000	849,00	628,26
LH-747101	1	100-5.000	849,00	628,26
LH-747111	1	500-10.000	849,00	628,26
LH-747321	8	0,2-10	1.360,00	1.006,40
LH-747341	8	5-120	1.360,00	1.006,40
LH-747361	8	10-300	1.360,00	1.006,40
LH-747391	8	50-1.200	1.360,00	1.006,40
LH-747421	12	0,2-10	1.590,00	1.176,60
LH-747441	12	5-120	1.590,00	1.176,60
LH-747461	12	10-300	1.590,00	1.176,60
LH-747491	12	50-1.200	1.590,00	1.176,60



Art.Nr.	Beschreibung	LP €	Aktionspreis €
LH-735001	USB-Ladeadapter	35,00	29,75
730981	Ladestation für 1 Picus-Pipette	274,00	232,90
730991	Ladekarussell für 4 Picus-Pipetten	631,00	536,35
725620	Linearer Ständer (nicht ladend)	82,10	69,79



Video:



Rainin Pipettierhilfen

Motorunterstütztes Ansaugen und Dosieren

Die Rainin SP und SP+ verfügen über eine motorbetriebene Steuerung für höhere Genauigkeit. Ein wiederaufladbarer Akku für 15 Betriebsstunden mit nur einer Ladung, ein Ständer und ein auswechselbarer 0,2µm Filter. Leicht einstellbare Ansaug-/Dispensiergeschwindigkeiten bieten Flexibilität bei verschiedenen Lösungen und Medien sowie Schutz für empfindliche Zellen. Ideal für den Transfer von Wachstumsmedien und anderen Flüssigkeiten für Zellkulturen, Bakterien- und Hefekulturen sowie für die Probenvorbereitung (DNA/RNA/Proteinextraktion).

Die Rainin SP+ hat einen ausfahrbaren Kopf, der bis zu 45 mm zusätzlicher Höhe bietet. Im Lieferumfang der Rainin SP und SP+ ist ein Netzadapter, Ladekabel sowie ein magnetischer Hang-Up enthalten.

Art.Nr.	Beschreibung	LP €	Aktionspreis €
30671414	Pipetten-Controller Rainin SP	408,00	338,64
30671415	Pipetten-Controller Rainin SP+	520,00	431,60



Video:



RAININ

SmartCheck zur Pipettenüberprüfung

Volumensprüfung in weniger als 60 Sekunden

Die Überprüfung der Pipette bzw. Pipettierleistung vor der Arbeit mit kostbaren Proben und Reagenzien mit einem Pipettenprüfgerät spart Zeit und Geld. SmartCheck ist das einzige Tischgerät zur Volumenüberprüfung von Pipetten, mit dem in weniger als 60 Sekunden festgestellt werden kann, ob eine Pipette genau dosiert. SmartCheck ist kompakt und reduziert das Risiko für Fehler in Experimenten.

Markenunabhängige Pipettenprüfung

Mit SmartCheck testen Sie Pipetten aller Marken für Volumen von 10–1000 µl, auch einzelne Kanäle von Mehrkanalpipetten.

Kompakte Stellfläche

Dank der kleinen Größe passt SmartCheck auf jeden Labortisch und prüft Pipetten schnell auf Toleranz.

Nachbearbeitung sparen

In 60 Sekunden wissen Sie, ob die Pipette korrekt arbeitet – das spart Reagenzien und Zeit.

Technische Daten:

Fassungsvermögen: 10mL

Messprinzip: Gravimetrisch, vier volumetrische Messungen

Pipetten-Test-Volumen: 10µL, 20µL, 50µL, 100µL, 200µL, 300µL, 1.000µL

Toleranzgrenzen der Pipettenprüfung: Standard $\pm 5\%$, einstellbar 3–10 %

Wiederholbarkeit, typisch (sd): 0,08µl bei 100µl

Wiederholbarkeitsgrenze (sd): 0,15µl bei 1.000µl

Art.Nr.	Beschreibung	LP €	Aktionspreis €
30564095	SmartCheck SLS1010S	1.490,00	1.192,00



Zertifizierte Pipettenkalibration

für alle gängigen Marken

In unserem zertifizierten Kalibrations- und Kompetenz-Center haben Sie die Möglichkeit, alle Pipetten der gängigsten Marken schnell, sicher und genau kalibrieren zu lassen.

LEISTUNGSUMFANG:

STANDARD Programm

(mit 2x4 oder 3x10 Werte):

- Wartung und Reinigung
- Eventuelle Reparatur (nach vorhergehendem Kostenvoranschlag)
- Justage der Pipette
- Kalibration nach DIN/ISO 8655 unter kontrollierten Bedingungen
- Erstellung des Prüfzertifikats
- Prüfplakette mit dem nächsten Prüftermin

ADVANCED GxP Programm

(mit 3x10 Werte):

- Aufnahme der IST-Werte
- Prüfzertifikat IST-Werte
- Wartung und Reinigung
- Eventuelle Reparatur (nach vorhergehendem Kostenvoranschlag)
- Justage der Pipette
- Kalibration nach DIN/ISO 8655 & ISO 17025 unter kontrollierten Bedingungen
- Erstellung des Prüfzertifikats
- Prüfplakette mit dem nächsten Prüftermin



Art.Nr.	Programm	Anzahl Kanäle	Pipettenart	Anzahl Werte	LP €	Aktionspreis
2720	Standard	1	Fixvolumen	4	63,00	50,40
2721	Standard	1	variabel	2 x 4	82,00	65,60
2722	Standard	8-12	variabel	2 x 4	217,00	173,60
2725	Standard	1	variabel	3 x 10	119,00	95,20
2733	Advanced GxP	1	variabel	3 x 10	133,00	106,40
2734	Advanced GxP	8-12	variabel	3 x 10	322,00	257,60

weitere Kalibrations - Möglichkeiten auf Anfrage



Ausgewählte Laborchemikalien und Maßlösungen

Art.Nr.	Beschreibung	VE	Aktionspreis €
131090.1211	2-Propanol (Reag. USP, Ph. Eur.) z.A., ACS, ISO, BioChemica	1 L	23,78
131090.1212	2-Propanol (Reag. USP, Ph. Eur.) z.A., ACS, ISO, BioChemica	2,5 L	34,40
131090.1214	2-Propanol (Reag. USP, Ph. Eur.) z.A., ACS, ISO, BioChemica	5 L	133,92
131090.0716	2-Propanol (Reag. USP, Ph. Eur.) z.A., ACS, ISO, BioChemica	25 L	618,08
131007.1211	Aceton (Reag. USP, Ph. Eur.) z.A., ACS, ISO	1 L	12,02
131007.1212	Aceton (Reag. USP, Ph. Eur.) z.A., ACS, ISO	2,5 L	66,40
131007.1214	Aceton (Reag. USP, Ph. Eur.) z.A., ACS, ISO	5 L	94,88
131007.0716	Aceton (Reag. USP, Ph. Eur.) z.A., ACS, ISO	25 L	388,48
221881.1611	Acetonitril (Reag. Ph. Eur.) für UHPLC Supergradient, ACS	1 L	74,48
221881.1612	Acetonitril (Reag. Ph. Eur.) für UHPLC Supergradient, ACS	2,5 L	43,54
701881.1611	Acetonitril für LC-MS	1 L	91,68
701881.1612	Acetonitril für LC-MS	2,5 L	188,24
131030.1611	Ameisensäure 98% z.A., ACS	1 L	29,12
131030.1612	Ameisensäure 98% z.A., ACS	2,5 L	58,64
131254.1611	Dichlormethan stabilisiert mit ~20ppm Amylen (Reag. USP, Ph. Eur.) z.A., ACS, ISO	1 L	34,80
131254.1612	Dichlormethan stabilisiert mit ~20ppm Amylen (Reag. USP, Ph. Eur.) z.A., ACS, ISO	2,5 L	72,88
131254.1714	Dichlormethan stabilisiert mit ~20ppm Amylen (Reag. USP, Ph. Eur.) z.A., ACS, ISO	5 L	174,24
212770.0311	Diethylether stabilisiert mit ~ 6 ppm BHT technisch	1 L	43,04
212770.0314	Diethylether stabilisiert mit ~ 6 ppm BHT technisch	5 L	154,72
212770.0616	Diethylether stabilisiert mit ~ 6 ppm BHT technisch	25 L	536,40
132770.0311	Diethylether stabilisiert mit ~6 ppm BHT (Reag. USP, Ph. Eur.) z.A., ACS, ISO	1 L	20,34
132770.1612	Diethylether stabilisiert mit ~6 ppm BHT (Reag. USP, Ph. Eur.) z.A., ACS, ISO	2,5 L	110,88
132770.0314	Diethylether stabilisiert mit ~6 ppm BHT (Reag. USP, Ph. Eur.) z.A., ACS, ISO	5 L	184,64
A7409,0100	DNA-ExitusPlus™ IF	100 mL	31,44
A7409,0500	DNA-ExitusPlus™ IF	500 mL	51,04
A7409,1000RF	DNA-ExitusPlus™ IF	1 L	83,36
A7409,2500RF	DNA-ExitusPlus™ IF	2,5 L	186,40
A7409,5000	DNA-ExitusPlus™ IF	5 L	307,84
131008.1211	Essigsäure (Reag. USP, Ph. Eur.) z.A., ACS, ISO, BioChemica	1 L	13,02
131008.1212	Essigsäure (Reag. USP, Ph. Eur.) z.A., ACS, ISO, BioChemica	2,5 L	22,92
131008.1612	Essigsäure (Reag. USP, Ph. Eur.) z.A., ACS, ISO, BioChemica	2,5 L	61,92
131008.1214	Essigsäure (Reag. USP, Ph. Eur.) z.A., ACS, ISO, BioChemica	5 L	109,12
131086.1211	Ethanol absolut (Reag. USP, Ph. Eur.) z.A., ACS, ISO	1 L	13,22
131085.1212	Ethanol 96% (v/v) (Reag. USP, Ph. Eur.) z.A., ACS	2,5 L	80,56
131085.1214	Ethanol 96% (v/v) (Reag. USP, Ph. Eur.) z.A., ACS	5 L	135,28
131086.1315	Ethanol absolut (Reag. USP, Ph. Eur.) z.A., ACS, ISO	10 L	266,96
131086.0716	Ethanol absolut (Reag. USP, Ph. Eur.) z.A., ACS, ISO	25 L	614,00
141086.1211	Ethanol absolut reinst	1 L	30,08
141086.1212	Ethanol absolut reinst	2,5 L	68,08
141086.1214	Ethanol absolut reinst	5 L	111,60
141086.1315	Ethanol absolut reinst	10 L	227,12
181772.1611	Iod 0,05 mol/l (0,1N) (Reag. USP, Ph.Eur.) Maßlösung	1 L	29,24
181772.1612	Iod 0,05 mol/l (0,1N) (Reag. USP, Ph.Eur.) Maßlösung	2,5 L	96,88
131542.1209	Kaliumiodid (Reag. USP) z.A., ACS, ISO	250 g	102,80
131542.1210	Kaliumiodid (Reag. USP) z.A., ACS, ISO	500 g	172,00
131542.1211	Kaliumiodid (Reag. USP) z.A., ACS, ISO	1 kg	246,00
131542.1214	Kaliumiodid (Reag. USP) z.A., ACS, ISO	5 kg	1.255,52
131091.1211	Methanol (Reag. USP, Ph. Eur.) z.A., ACS, ISO, BioChemica	1 L	11,46
131091.1212	Methanol (Reag. USP, Ph. Eur.) z.A., ACS, ISO, BioChemica	2,5 L	18,92
131091.1214	Methanol (Reag. USP, Ph. Eur.) z.A., ACS, ISO, BioChemica	5 L	79,52
131091.0716	Methanol (Reag. USP, Ph. Eur.) z.A., ACS, ISO, BioChemica	25 L	287,04



Ausgewählte Laborchemikalien und Maßlösungen

Art.Nr.	Beschreibung	VE	Aktionspreis €
131648.1210	Natriumcarbonat wasserfrei (Reag. USP, Ph. Eur.) z.A., ACS	500 g	23,04
131648.1211	Natriumcarbonat wasserfrei (Reag. USP, Ph. Eur.) z.A., ACS	1 kg	29,76
131659.1210	Natriumchlorid z.A., ACS, ISO, BioChemica	500 g	15,52
131659.1211	Natriumchlorid z.A., ACS, ISO, BioChemica	1 kg	16,04
131659.1214	Natriumchlorid z.A., ACS, ISO, BioChemica	5 kg	59,20
131659.0416	Natriumchlorid z.A., ACS, ISO, BioChemica	25 kg	202,24
181694.1211	Natronlauge 0,1 mol/l (0,1N) (Reag. USP, Ph.Eur.) Maßlösung	1 L	10,92
181693.1214	Natronlauge 0,1 mol/l (0,1N) (Reag. USP, Ph.Eur.) Maßlösung	5 L	56,54
181693.1315	Natronlauge 0,1 mol/l (0,1N) (Reag. USP, Ph.Eur.) Maßlösung	10 L	75,70
181691.1211	Natronlauge 1 mol/l (1N) (Reag. USP, Ph.Eur.) Maßlösung	1 L	19,04
181691.1212	Natronlauge 1 mol/l (1N) (Reag. USP, Ph.Eur.) Maßlösung	2,5 L	48,00
181691.1214	Natronlauge 1 mol/l (1N) (Reag. USP, Ph.Eur.) Maßlösung	5 L	79,04
181691.1315	Natronlauge 1 mol/l (1N) (Reag. USP, Ph.Eur.) Maßlösung	10 L	91,44
171220.1214	Natronlauge 40% z.A., die Stickstoffbestimmung	5 L	173,44
171220.0715	Natronlauge 40% z.A., die Stickstoffbestimmung	10 L	231,36
171220.0716	Natronlauge 40% z.A., die Stickstoffbestimmung	25 L	429,76
363242.1611	n-Hexan 95% für UV, IR, HPLC, ACS	1 L	65,28
363242.1612	n-Hexan 95% für UV, IR, HPLC, ACS	2,5 L	100,32
323242.1612	n-Hexan 95% zur Pestizidanalyse, ACS	2,5 L	106,00
131054.1611	Perchlorsäure 60% z.A., ACS, ISO	1 L	90,72
131054.1612	Perchlorsäure 60% z.A., ACS, ISO	2,5 L	198,16
131315.1611	Petroleumbenzin 40 - 60°C z.A., ACS, ISO	1 L	22,56
131315.1612	Petroleumbenzin 40 - 60°C z.A., ACS, ISO	2,5 L	32,38
131315.1714	Petroleumbenzin 40 - 60°C z.A., ACS, ISO	5 L	70,64
131037.1611	Salpetersäure 69% (Reag. USP, Ph. Eur.) z.A., ACS, ISO	1 L	38,48
131037.1612	Salpetersäure 69% (Reag. USP, Ph. Eur.) z.A., ACS, ISO	2,5 L	92,56
131037.1214	Salpetersäure 69% (Reag. USP, Ph. Eur.) z.A., ACS, ISO	5 L	147,44
721037.0010	Salpetersäure 69% für die Metallspurenanalyse (ppb)	500 mL	130,40
721037.0011	Salpetersäure 69% für die Metallspurenanalyse (ppb)	1 L	196,00
721037.0012	Salpetersäure 69% für die Metallspurenanalyse (ppb)	2,5 L	278,08
121038.2411	Salpetersäure rauchend (Reag. Ph. Eur.) z.A.	1 L	338,96
131020.1211	Salzsäure 37% (max. 0.0000005% Hg) (Reag. USP) z.A., ACS, ISO	1 L	9,64
131020.1212	Salzsäure 37% (max. 0.0000005% Hg) (Reag. USP) z.A., ACS, ISO	2,5 L	14,78
131020.1214	Salzsäure 37% (max. 0.0000005% Hg) (Reag. USP) z.A., ACS, ISO	5 L	41,10
471058.1611	Schwefelsäure 95 - 98% (max. 0,0000005% Hg) (Reag. USP) z.A., ACS, ISO	1 L	13,94
471058.1612	Schwefelsäure 95 - 98% (max. 0,0000005% Hg) (Reag. USP) z.A., ACS, ISO	2,5 L	78,88
471058.0716	Schwefelsäure 95 - 98% (max. 0,0000005% Hg) (Reag. USP) z.A., ACS, ISO	25 L	408,16
131058.1211	Schwefelsäure 96% (max. 0.0000005% Hg) (Reag. Ph. Eur., USP) z.A., ACS, ISO	1 L	22,96
131058.1612	Schwefelsäure 96% (max. 0.0000005% Hg) (Reag. Ph. Eur., USP) z.A., ACS, ISO	2,5 L	20,96
131058.1214	Schwefelsäure 96% (max. 0.0000005% Hg) (Reag. Ph. Eur., USP) z.A., ACS, ISO	5 L	82,72
131058.0716	Schwefelsäure 96% (max. 0.0000005% Hg) (Reag. Ph. Eur., USP) z.A., ACS, ISO	25 L	232,64
181464.1211	Silbernitrat 0,1 mol/l (0,1N) Maßlösung	1 L	65,20
181464.1212	Silbernitrat 0,1 mol/l (0,1N) Maßlösung	2,5 L	121,92
181464.1315	Silbernitrat 0,1 mol/l (0,1N) Maßlösung	10 L	460,96
211074.1214	Wasser technisch	5 L	21,36
211074.0715	Wasser technisch	10 L	32,00
211074.0716	Wasser technisch	25 L	100,40
131074.1211	Wasser z.A., ACS	1 L	11,28
131074.1212	Wasser z.A., ACS	2,5 L	25,20
131074.1214	Wasser z.A., ACS	5 L	29,36
131074.1315	Wasser z.A., ACS	10 L	60,08
131074.0718	Wasser z.A., ACS	60 L	212,00



PanReac
AppliChem
ITW Reagents



Überschuhspender Hygomat

4x schneller als manuelles Überschuhe-Anziehen

Die mobilen Überschuhspender HYGOMAT Classic und HYGOMAT Comfort zeichnen sich besonders durch die Standortunabhängigkeit und das gute Preis-Leistungsverhältnis aus. So statten Sie Personal, Besucher und Gäste schnell und komfortabel mit Überschuhen aus - **überall und ohne Strom**.

Bedienung: Der Benutzer setzt seinen Fuß in die Maschine auf den geöffneten Überschuh. Beim Herausziehen des Fußes nach hinten, sitzt der Überschuh perfekt am Fuß.



HYGOMAT Classic



HYGOMAT Comfort



Art.Nr.	Beschreibung	LP €	Aktionspreis
88810	Überschuhspender Hygomat Classic	244,00	195,20
88811	Überschuhspender Hygomat Comfort	425,60	340,48

Passende Überschuhe zum Hygomat:

Art.Nr.	Überschuhe für Hygomat	Farbe	VE [Stk.]	LP € / VE	Aktionspreis
28509H	PE, wasserabweisend, strapazierfähig	blau	10x110	131,20	104,96
2850H	CPE, wasserdicht, sehr strapazierfähig	blau	10x110	139,20	111,36
28507H	CPE, wasserdicht, sehr strapazierfähig	grün	10x110	151,20	120,96
28606H	PP, mit Struktursohle	blau	10x100	153,60	122,88
28600H	PP, mit Struktursohle	weiß	10x100	168,80	135,04
28656H	PP, Strong, mit Struktursohle	blau	10x80	192,80	154,24
28650H	PP, Strong, mit Struktursohle	weiß	10x80	192,80	154,24
28504H	PP/CPE-Beschichtung, wasserabweisend	weiß	10x80	217,60	174,08
28502H	PP, CPE beschichtet, antistatisch, wasserdicht	weiß	10x80	634,50	507,60
28602H	PP-Vlies, antistatisch, luftdurchlässig	blau	10x100	666,00	532,80

Video:



ClassicLine Schutzbrillen

mit Anti-Scratch Beschichtung

Die ClassicLine Schutzbrillen zeichnen sich durch ihren außergewöhnlichen Komfort und ihre Langlebigkeit aus. Dank einer speziellen Anti-Scratch Beschichtung sind die Gläser der Brillen besonders widerstandsfähig gegenüber Kratzern und behalten auch bei intensiver Nutzung ihre klare Sicht. Gefertigt aus einem extrem robusten und strapazierfähigen Material, sind diese Schutzbrillen ideal für anspruchsvolle Arbeitsumgebungen und garantieren eine lange Lebensdauer. Der ergonomische Sitz sorgt dafür, dass sie auch bei längerem Tragen bequem bleiben und optimalen Schutz bieten



Art.Nr.	Beschreibung	LP €	Aktionspreis
BR302005	Überbrille ClassicLine VISITA, auch als Überbrille geeignet, 99,99 % UV-Schutz	3,75	2,25
BR306005	Schutzbrille ClassicLine PROTECTO mit integriertem Seitenschutz und -Individuell einstellbare Bügellänge	5,75	3,45
BR308005	Schutzbrille ClassicLine COMPA im sportlichen Design. Extrem robustes Material und weist eine hohe Haltbarkeit auf.	5,75	3,45





HACCP - Schutzbekleidung

Personalbekleidung fürs Labor und die Produktion

HACCP Jacken | Polycotton

- hochwertiges Polycotton
- 65 % Polyester / 35 % Baumwolle
- extra lang mit Reverskragen
- mit linker Innentasche
- verdeckte Durckknöpfe

Art.Nr.	Größe	LP €	Aktionspreis
84570	XS	25,44	19,84
84560	S	25,44	19,84
84550	M	25,44	19,84
84540	L	25,44	19,84
84530	XL	27,92	21,78
84520	XXL	30,64	23,90
84510	XXXL	32,96	25,71



HACCP Hosen | Polycotton

- hochwertiges Polycotton
- 65 % Polyester / 35 % Baumwolle
- zwei große Hosentaschen
- Druckknöpfe am Hosenschlitz
- Rundbund mit 7 Gürtelschlaufen

Art.Nr.	Größe	LP €	Aktionspreis
84170	XS	24,40	19,03
84160	S	24,40	19,03
84150	M	24,40	19,03
84140	L	24,40	19,03
84130	XL	26,40	20,59
84120	XXL	28,96	22,59
84110	XXXL	31,12	24,27



Clogs mit Schutzkappe SB

- Sicherheitsschuh mit nicht metallischer Schutzkappe
- Obermaterial Kunstleder
- Energieaufnahme im Fersenbereich, rutschhemmend
- antistatisch, mit Kompositkappe (200 J)

Art.Nr.	Größe	LP €	Aktionspreis
86435	35	34,16	26,64
86436	36	34,16	26,64
86437	37	34,16	26,64
86438	38	34,16	26,64
86439	39	34,16	26,64
86440	40	34,16	26,64
86441	41	34,16	26,64
86442	42	34,16	26,64
86443	43	34,16	26,64
86444	44	34,16	26,64
86445	45	34,16	26,64
86446	46	34,16	26,64
86447	47	34,16	26,64



Sicherheitsschuhe S2 "Slipper" | Schutzkappe

- Lorica (robustes Mikrofaser-Material)
- antistatische Schuhsohle
- wasserdicht
- schmutzabweisend
- pflegeleicht

Art.Nr.	Größe	LP €	Aktionspreis
86036	36	33,60	26,21
86037	37	33,60	26,21
86038	38	33,60	26,21
86039	39	33,60	26,21
86040	40	33,60	26,21
86041	41	33,60	26,21
86042	42	33,60	26,21
86043	43	33,60	26,21
86044	44	33,60	26,21
86045	45	33,60	26,21
86046	46	33,60	26,21
86047	47	33,60	26,21
86048	48	33,60	26,21



Sicherheitsschuhe S2 "Slipper" | Schutzkappe

- Lorica (robustes Mikrofaser-Material)
- antistatische Schuhsohle
- wasserdicht
- schmutzabweisend
- pflegeleicht

Art.Nr.	Größe	LP €	Aktionspreis
86236	36	35,36	27,58
86237	37	35,36	27,58
86238	38	35,36	27,58
86239	39	35,36	27,58
86240	40	35,36	27,58
86241	41	35,36	27,58
86242	42	35,36	27,58
86243	43	35,36	27,58
86244	44	35,36	27,58
86245	45	35,36	27,58
86246	46	35,36	27,58
86247	47	35,36	27,58



Sicherheitsstiefel S4 "Food"

- mit Stahlkappe
- Obermaterial und Sohle aus Vinyl
- Höhe größenabhängig
- öl- und brennstoffeste Sohle
- rutschhemmend, Energieaufnahme im Fersenbereich

Art.Nr.	Größe	LP €	Aktionspreis
86536	36	19,60	15,29
86537	37	19,60	15,29
86538	38	19,60	15,29
86539	39	19,60	15,29
86540	40	19,60	15,29
86541	41	19,60	15,29
86542	42	19,60	15,29
86543	43	19,60	15,29
86544	44	19,60	15,29
86545	45	19,60	15,29
86546	46	19,60	15,29
86547	47	19,60	15,29
86548	48	19,60	15,29





ZELLER Kataloge

- Abwasseranalyse • Reinigungs- und Hygienekontrolle
- Chemikalien für Schulen • Mess- und Regeltechnik für die Brauerei- und Getränkeindustrie • Laborgeräte für milchverarbeitende Betriebe • Hygienelabor für lebensmittelverarbeitende Betriebe •

www.labworld.at/zeller-kataloge

📍 Zeller Gesellschaft mbH
Industriestraße 1
6845 Hohenems
ÖSTERREICH

☎ +43 (0)5576 76705
📠 +43 (0)5576 76705-7
✉ office@labworld.at
🌐 www.labworld.at